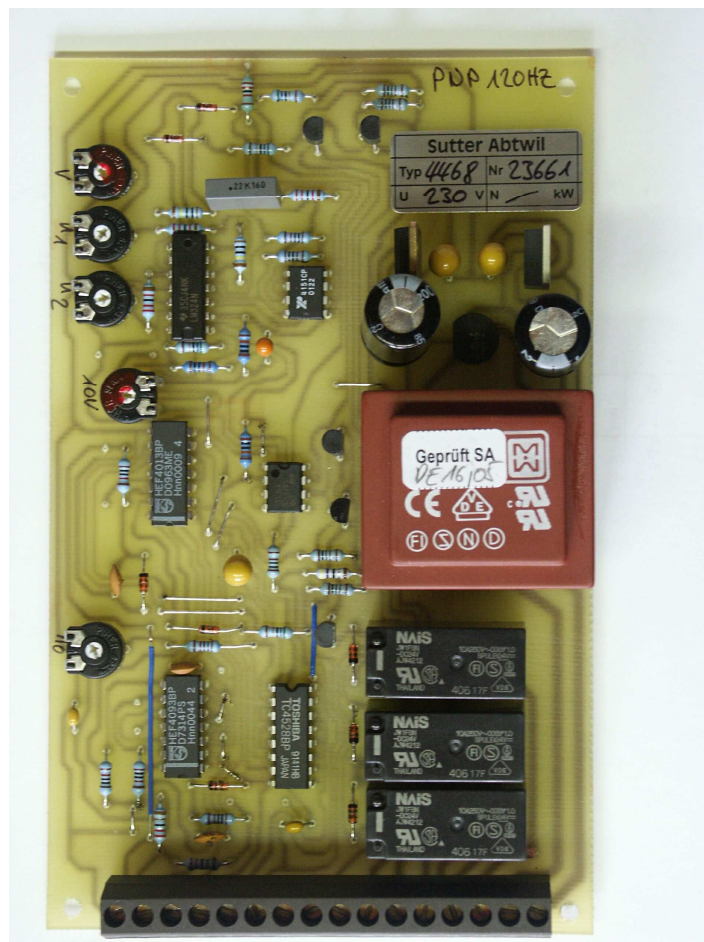


Einstellungsanleitung und Anschlussbild zu geschwindigkeitsabhängiger Leistungssteuerung

F/U-Wandler 4468



SUTTER

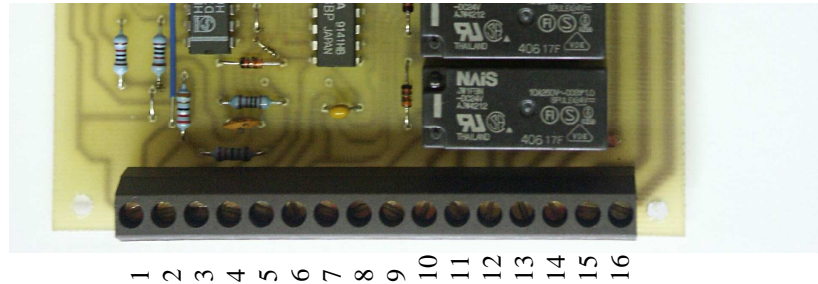
SUTTER APPARATEBAU AG Bildstr. 30 CH-9030 Abtwil

sutterabtwil@bluewin.ch Tel. +41 71 311 33 94 Fax +41 71 311 43 75

Inhaltsverzeichnis

1. Anschlussbild
2. Einstellungsanleitung

1. Anschlussbild



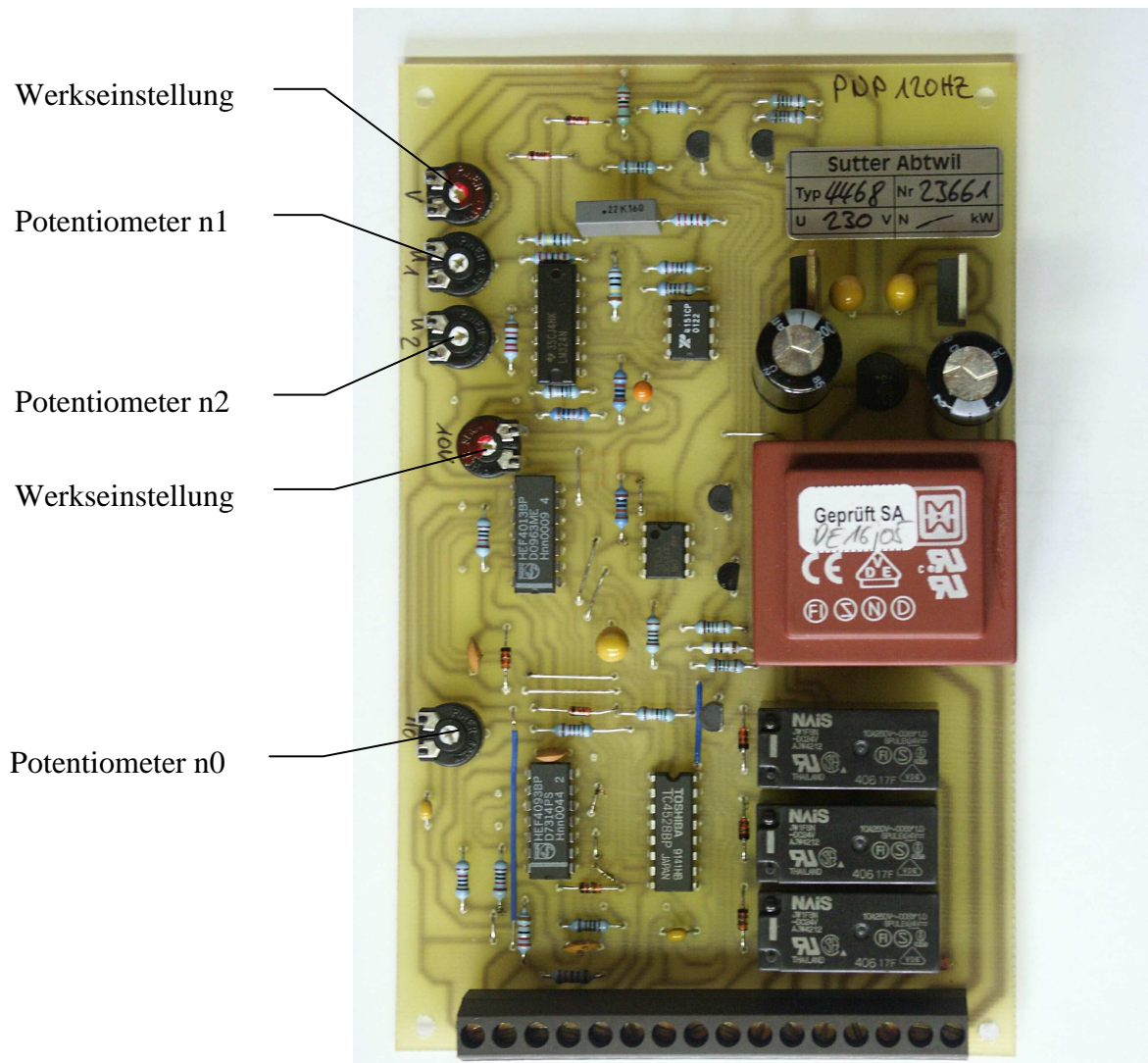
Eingänge auf Klemme:

- 1 → Frequenzeingang B (Option, zur Richtungserkennung)
- 3 → Frequenzeingang A (Initiator Bahngeschwindigkeit / in der Regel PNP)
- 15 und 16 → Netz 230V, 50-60 Hz, 3VA

Ausgänge auf Klemme:

- 4 → 0V
 - 6 → -12VDC, max. 50mA
 - 7 → +12VDC, max. 50mA
- | (Zur Versorgung des
Initiators)
- 2 → Spannungsausgang U, 0-10V, max. 20mA
 - 5 → Stromausgang I, 0-20mA oder 4-20mA (je nach Bestellung)
 - 9 und 10 → Schaltausgang n0, 250VAC, 2A (potentialfrei)
 - 11 und 12 → Schaltausgang n1, 250VAC, 2A (potentialfrei)
 - 13 und 14 → Schaltausgang n2, 250VAC, 2A (potentialfrei)

2. Einstellungsanleitung



Voreinstellungen:

- Um die nachfolgenden Einstellungen zu vereinfachen, sollte das Potentiometer “n0“ an den linken Anschlag, das “n1“ 1/3 nach rechts und das “n2“ 2/3 nach rechts gestellt werden.

Potentiometer n0:

- Über dieses Potentiometer kann das Schliessen resp. Öffnen der UV-Klappen und das Aus- und Einrücken des Druckwerks frequenzabhängig (z.B. bei Bahngeschwindigkeit 2 –4 m/min) eingestellt werden.

Potentiometer n1

- Über dieses Potentiometer kann das Umschalten von der Grundlast (standby / Betrieb) auf 2/3 Last frequenzabhängig (z.B. bei Bahngeschwindigkeit 8 m/min) eingestellt werden.

Potentiometer n2

- Über dieses Potentiometer kann das Umschalten von 2/3 Last auf Volllast frequenzabhängig (z.B. bei Bahngeschwindigkeit 15 m/min) eingestellt werden.